



## **———— Kit RH pour accompagner les démarches retraite de vos salariés**

# Nous intervenons gratuitement dans votre entreprise pour animer des réunions collectives



Faites votre demande sur [carsat-lr.fr](https://carsat-lr.fr)

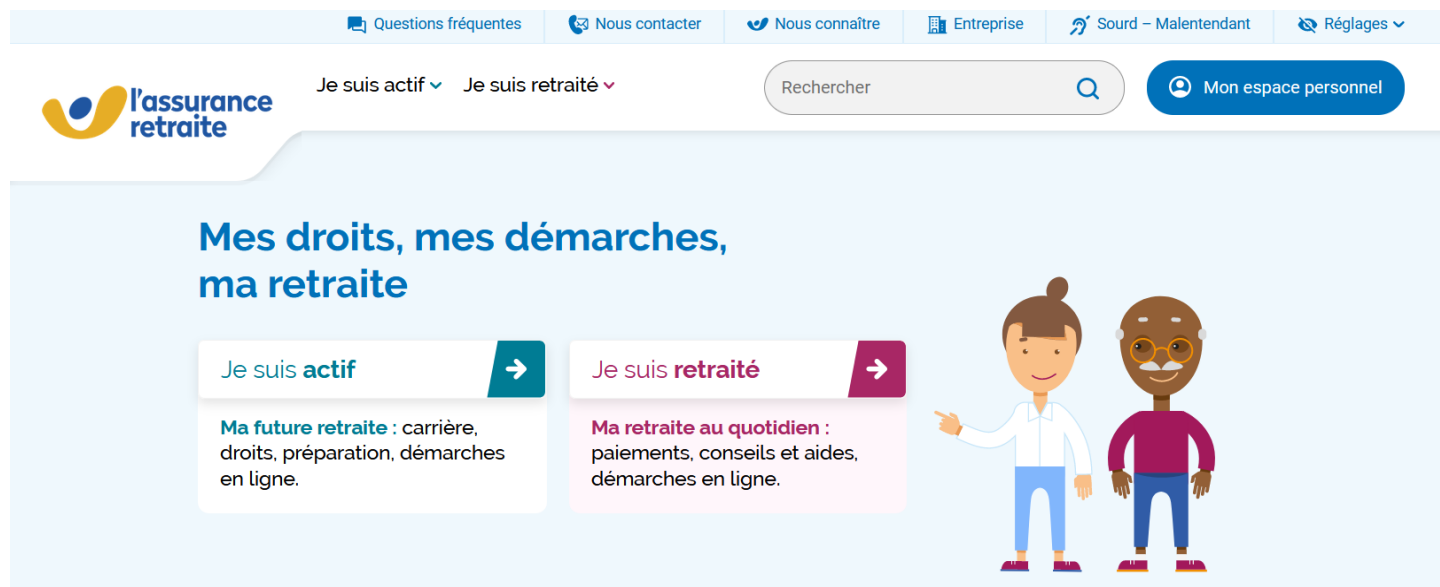
# — Nous vous informons en ligne

Notre chaine YouTube  
[@carsat-lr](#)

Notre chaine de podcasts  
[J'peux...j'ai retraite](#)

Notre site internet [carsat-lr.fr](#)

# Nous vous proposons des services en ligne



Questions fréquentes | Nous contacter | Nous connaître | Entreprise | Sourd – Malentendant | Réglages

Je suis actif ▾ | Je suis retraité ▾

Rechercher [ ] [ ] Mon espace personnel


## Mes droits, mes démarches, ma retraite

**Je suis actif** →

**Ma future retraite** : carrière, droits, préparation, démarches en ligne.

**Je suis retraité** →

**Ma retraite au quotidien** : paiements, conseils et aides, démarches en ligne.



## Mes démarches en ligne

*Découvrez nos services pour vous faciliter la retraite*



Consulter les services en ligne de [lassuranceretraite.fr](https://lassuranceretraite.fr)

# Nous favorisons l'anticipation dans le cadre d'un parcours retraite



La retraite  
n'est pas  
automatique,

vous devez  
en faire la demande  
4 mois avant  
votre date de départ.

Pour mon  
dossier retraite  
*j'anticipe !*



Dès 55 ans, faites le point sur vos trimestres  
dans votre **espace personnel** et profitez de services  
personnalisés pour préparer votre retraite.

C'est simple, pratique et sécurisé.

# Nous vous expliquons une législation complexe et évolutive

1. Anticiper et vérifier sa carrière
2. Estimer son âge et le montant de départ
3. Organiser ses démarches en avance



[Consulter Je prépare ma retraite](#)



## JE PRÉPARE MA RETRAITE

L'âge de départ

Le montant

Les étapes à suivre

**Et vous, comment pouvez-vous faciliter les démarches retraite de vos salariés ?**



**En informant vos salariés sur les  
démarches de préparation à la retraite !**

# Etape 1 : S'informer sur les dispositifs de retraite AVANT L'ÂGE LEGAL

Dispositifs	Liens cliquables
<b>Carrière longue</b>	<a href="https://www.lassuranceretraite.fr/portail-info/home/actif/je-souhaite-partir-plus-tot/carriere-longue-retraite.html">https://www.lassuranceretraite.fr/portail-info/home/actif/je-souhaite-partir-plus-tot/carriere-longue-retraite.html</a>
<b>Handicap</b>	<a href="https://www.lassuranceretraite.fr/portail-info/home/actif/je-souhaite-partir-plus-tot/travailleur-handicape-retraite.html">https://www.lassuranceretraite.fr/portail-info/home/actif/je-souhaite-partir-plus-tot/travailleur-handicape-retraite.html</a>
<b>Incapacité permanente (AT/MP)</b>	<a href="https://www.lassuranceretraite.fr/portail-info/home/actif/je-souhaite-partir-plus-tot/retraite-incapacite-permanente.html">https://www.lassuranceretraite.fr/portail-info/home/actif/je-souhaite-partir-plus-tot/retraite-incapacite-permanente.html</a>
<b>Retraite progressive</b>	<a href="https://www.lassuranceretraite.fr/portail-info/home/actif/je-souhaite-partir-plus-tot/retraite-progressive.html">https://www.lassuranceretraite.fr/portail-info/home/actif/je-souhaite-partir-plus-tot/retraite-progressive.html</a>
<b>Allocation des travailleurs de l'Amiante (ATA)</b>	<a href="https://www.ameli.fr/gard/assure/remboursements/pensions-allocations-rentes/allocation-travailleurs-amiante">https://www.ameli.fr/gard/assure/remboursements/pensions-allocations-rentes/allocation-travailleurs-amiante</a>
<b>Compte prévention pénibilité</b>	<a href="https://www.compteprofessionnelprevention.fr/home.html">https://www.compteprofessionnelprevention.fr/home.html</a> <a href="https://www.lassuranceretraite.fr/portail-info/hors-menu/annexe/salaries/age-depart-retraite/incapacite-permanente.html">https://www.lassuranceretraite.fr/portail-info/hors-menu/annexe/salaries/age-depart-retraite/incapacite-permanente.html</a> <a href="https://www.lassuranceretraite.fr/portail-info/hors-menu/annexe/salaries/age-depart-retraite/retraite-carriere-longue.html">https://www.lassuranceretraite.fr/portail-info/hors-menu/annexe/salaries/age-depart-retraite/retraite-carriere-longue.html</a>

## Â L'ÂGE LEGAL

Dispositifs	Liens cliquables
<b>Retraite de base et spécificités</b>	<a href="https://www.lassuranceretraite.fr/portail-info/home/actif/age-depart/age-depart-retraite.html">https://www.lassuranceretraite.fr/portail-info/home/actif/age-depart/age-depart-retraite.html</a>

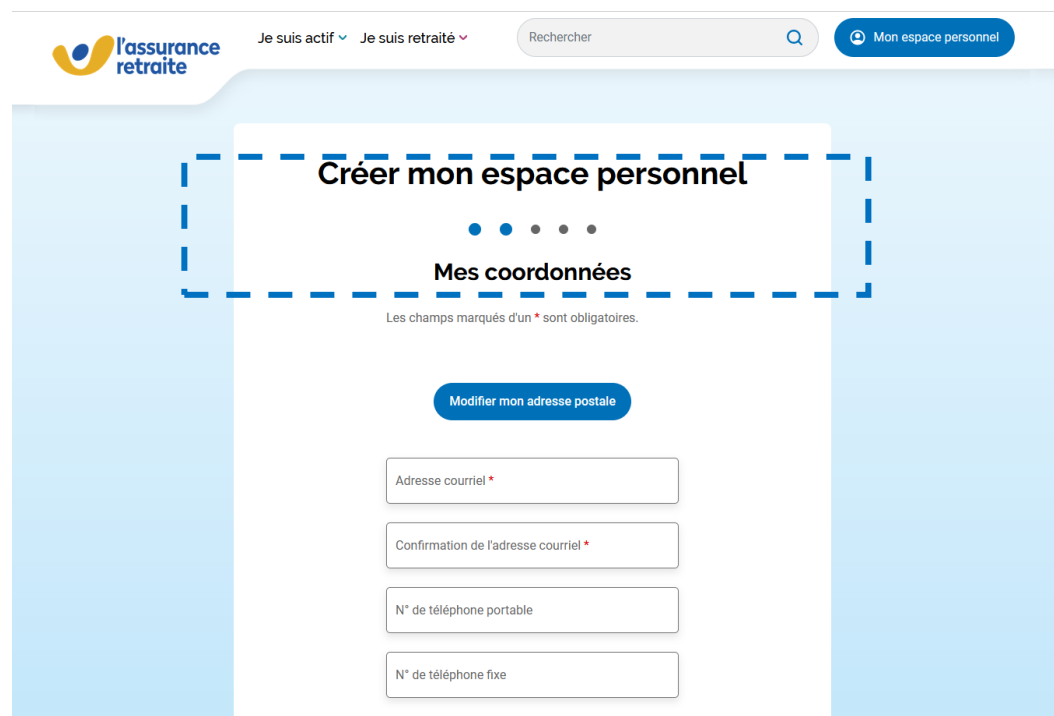
## APRÈS L'ÂGE LEGAL

Dispositifs	Liens cliquables
<b>Cumul emploi retraite</b>	<a href="https://www.lassuranceretraite.fr/portail-info/home/actif/montant-retraite/cumuler-emploi-retraite.html">https://www.lassuranceretraite.fr/portail-info/home/actif/montant-retraite/cumuler-emploi-retraite.html</a>

## Etape 2 : Créer son espace personnel

En créant son espace personnel, le salarié peut :

- **poser une question à un conseiller**, échanger des documents pour son dossier ;
- **accéder à des démarches en ligne** accessibles en fonction de son âge.



The screenshot displays the 'l'assurance retraite' website interface. At the top, there is a navigation bar with the logo, user status dropdowns ('Je suis actif', 'Je suis retraité'), a search bar, and a 'Mon espace personnel' button. The main content area features a central white box with a dashed blue border containing the title 'Créer mon espace personnel' and a progress indicator. Below this is the section 'Mes coordonnées' with a note: 'Les champs marqués d'un \* sont obligatoires.' A blue button labeled 'Modifier mon adresse postale' is positioned above four input fields: 'Adresse courriel \*', 'Confirmation de l'adresse courriel \*', 'N° de téléphone portable', and 'N° de téléphone fixe'.



[Créer mon espace personnel](#)

## Etape 3 : S'inscrire à Mon agenda retraite

**Simple** : 3 clics suffisent pour s'inscrire

**Pratique** : des e-mails personnalisés sont envoyés selon la date de départ souhaitée

**Rassurant** : vous êtes prévenus des démarches à réaliser

Accompagnement **gratuit** et **personnalisé** pour préparer votre demande de retraite en toute sérénité



[S'inscrire à Mon agenda retraite](#)

## Etape 4 : Consulter la synthèse de ses droits

Pour projeter sa fin de carrière



# Etape 5 : Vérifier sa carrière

Pour détecter des oublis ou des erreurs et corriger les anomalies en joignant les bulletins de salaires **nécessaires**.

## Présentation du relevé de carrière



Accueil

**Ma carrière**

Mes périodes

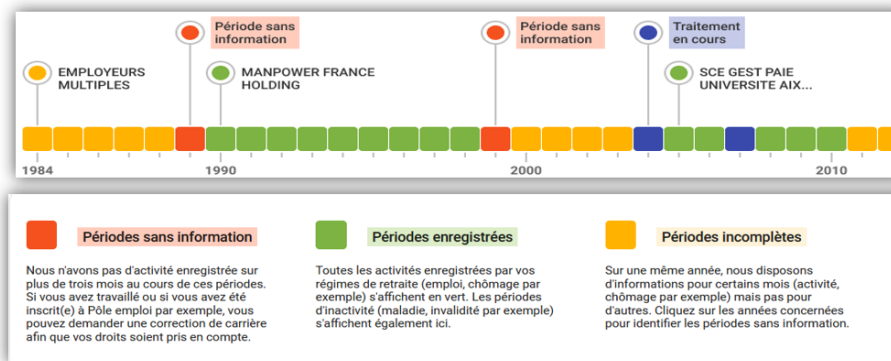
Mes droits

Besoin d'aide ?

### Relevé de carrière

Deux présentations digitales pour l'assuré - service en ligne *Ma carrière*

1. sous forme de **frise chronologique**



2

# Etape 6 : Estimer l'âge et le montant de sa retraite

Pour faire un choix éclairé

The screenshot shows a retirement estimation tool interface. At the top, three summary boxes provide key information: starting age (64 ans), registered trimesters (165), and estimated gross monthly amount (1 460 €). Below these are three buttons: 'Comprendre mes possibilités de départ', 'Comprendre mes droits', and 'Comprendre mon montant'. A central question asks 'Sur quelles informations s'appuie l'estimation ?'. The main section, 'Mon estimation retraite', includes a PDF download button and a toggle for 'Net avant impôts'. It lists three scenarios with their respective starting ages, dates, conditions, and estimated gross monthly amounts.

En partant à	Date	Condition	Montant (bruts/mois)
64 ans	le 1 nov. 2040	à l'âge légal	1 460 €
65 ans et 8 mois	le 1 juil. 2042	au taux plein	1 669 €
67 ans	le 1 nov. 2043	à l'âge du taux plein automatique	1 764 €

# La retraite n'est pas automatique : faire sa demande en ligne

1. Rapidité et simplicité
2. Suivi en temps réel
3. Sécurité et fiabilité



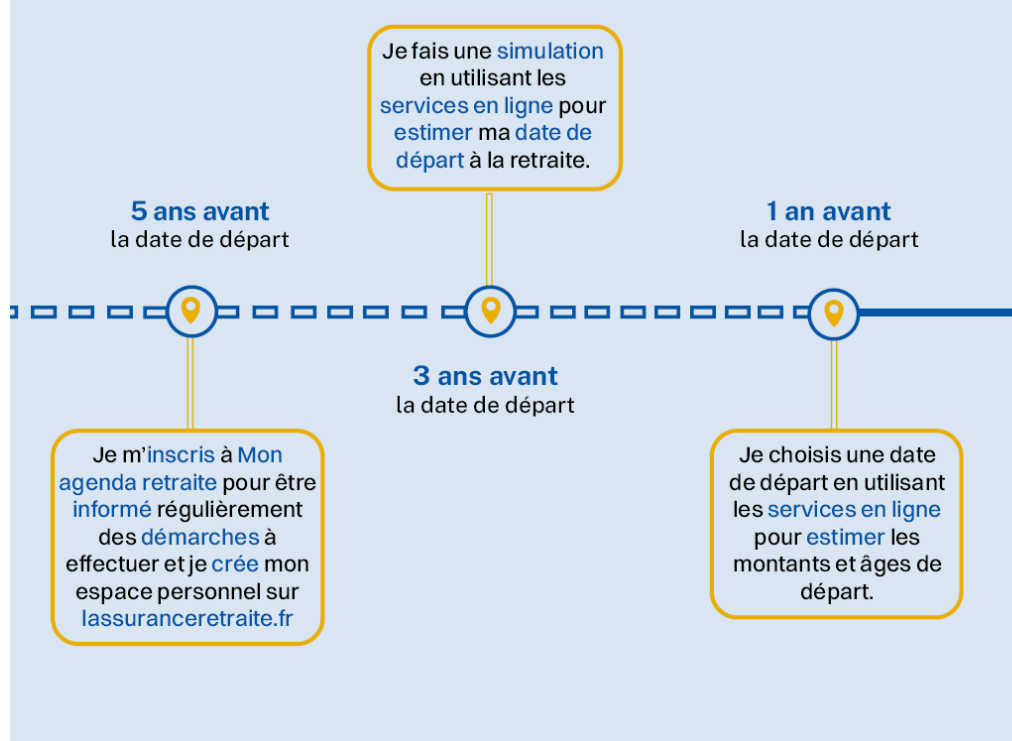
[Demander ma retraite en ligne](#)

# Les étapes clés

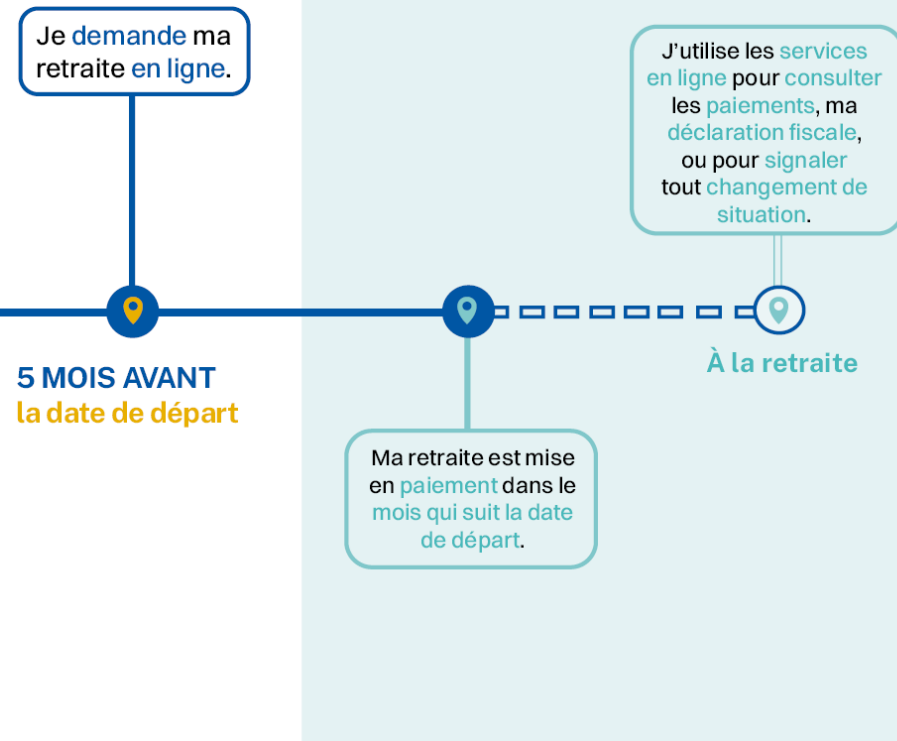
## Le parcours de ma demande de retraite



AVANT  
la demande de retraite



APRÈS  
la demande de retraite



# Notre offre pour vous accompagner



**Vous avez moins de 50 salariés ?**

Nous vous proposons un **webinaire interentreprise** à destination de vos salariés.



Inscrivez-vous aux dates proposées

## Vous avez 50 salariés et plus ?

Nous nous déplaçons **gratuitement dans votre entreprise** pour animer des réunions collectives d'informations sur les démarches de préparation à la retraite.



[Remplissez le formulaire de contact](#)

# Ateliers Bienvenue à la retraite : nous vous accompagnons aussi !

Les ateliers collectifs Bienvenue à la retraite **subventionnés** et **gratuits** pour les **futurs et jeunes retraités** leur permet de :

- s'informer sur l'accès à l'ensemble de leurs droits sociaux ;
- se donner les moyens et les clés pour vivre en bonne santé, heureux et autonomes le plus longtemps possible ;
- faire émerger des idées et envies, se lancer dans un nouveau projet et renforcer leur pouvoir d'agir.

L'atelier est animé par un **intervenant spécialisé**.



[S'inscrire aux prochaines dates d'ateliers](#)

# POUR COMMUNIQUER À VOS SALARIÉS : un contenu mailing

**OBJET :** Des questions sur la retraite ? Notre partenaire, la Carsat Languedoc-Roussillon nous accompagne.

**CONTENU :**

Chers collaborateurs,

Vous vous interrogez sur votre projet de retraite, retrouvez ici les étapes essentielles pour vous y préparer.

**Agissez sur votre avenir dès aujourd'hui : vérifiez votre relevé de carrière !**

Ce document essentiel retrace l'ensemble de vos activités professionnelles qui seront prises en compte pour le calcul de votre retraite. Un relevé de carrière à jour vous permettra d'obtenir des estimations précises concernant votre âge de départ et le montant de votre future retraite.

Pour consulter votre relevé de carrière, connectez-vous à votre espace personnel sur [lassuranceretraite.fr](http://lassuranceretraite.fr).

**Anticipez votre demande de retraite 5 mois avant la date de départ !**

La demande de retraite s'anticipe.

Afin de garantir un traitement fluide et personnalisé de votre dossier, nous vous recommandons de déposer votre demande auprès de la Carsat **au moins 5 mois** avant votre date de départ en retraite.

Chaque situation étant unique, votre dossier sera étudié individuellement par un conseiller retraite, afin que le montant de votre retraite soit calculé au plus juste, en fonction de votre parcours professionnel.

**Comment faire ?**

C'est simple, la demande se fait directement en ligne depuis votre espace personnel sur [lassuranceretraite.fr](http://lassuranceretraite.fr). Et elle est préremplie des informations que la Carsat a déjà à disposition. Si votre relevé de carrière est complet, seuls quelques justificatifs seront à fournir.

Vous pourrez suivre l'avancement de votre dossier directement sur votre espace personnel. Votre conseiller retraite vous contactera si des précisions sont nécessaires.

[Besoin d'un accompagnement personnalisé ? Prenez rendez-vous depuis votre espace personnel sur lassuranceretraite.fr](http://lassuranceretraite.fr)

**(En option si vous disposez d'une offre de service RH interne)**

**Besoin d'un entretien de fin de carrière, d'informations sur les dispositifs de fin de carrière ? Le service RH est à votre disposition pour vous informer et vous accompagner dans votre transition professionnelle et personnelle.**