

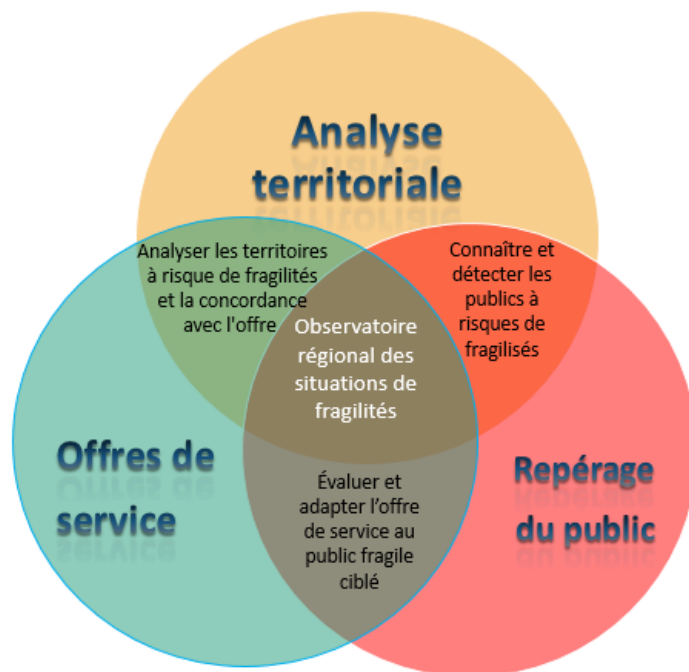
Lettre d'information SIG Grand Sud - Carsat L-R

Novembre 2020

Les enjeux de l'Observatoire régional des situations de fragilité

En Languedoc-Roussillon, l'observatoire repère les seniors à risque de fragilité sociale pour leur proposer le plus précocement possible des actions de prévention ou de lien social, de proximité. Ces actions sont adaptées aux besoins de ces personnes en vue du maintien de leur autonomie.

Les données territorialisées sur les risques de fragilité des assurés et des retraités, sur le champ de la santé et du social, sont consultables en ligne. Le SIG (système d'information géographique) Grand Sud permet d'identifier les territoires prioritaires d'intervention, afin de développer des actions concertées au niveau local et d'enrichir les diagnostics territoriaux de nos partenaires. Les actions de prévention à l'attention des seniors fragiles sont financées en priorité sur ces territoires à risque dans le cadre de l'appel à projets annuel lancé par l'interrégime et l'ARS ([pour en savoir plus...](#))



NOUVEAUTES 2020 SIG Grand Sud

❖ Installation des nouveaux découpages géographiques INSEE 2020 concernant les communes, les cantons-ou-ville et les EPCI

Le SIG Grand Sud est en géographie 2020 pour tous les niveaux ayant subi des modifications : commune, canton-ou-ville, EPCI. La liste des communes, arrondissements municipaux, communes déléguées et communes associées au 1er janvier 2020, avec le code des niveaux supérieurs (canton ou pseudo-canton, département, région) est disponible sur le site de l'INSEE : <https://www.insee.fr/fr/information/4316069>

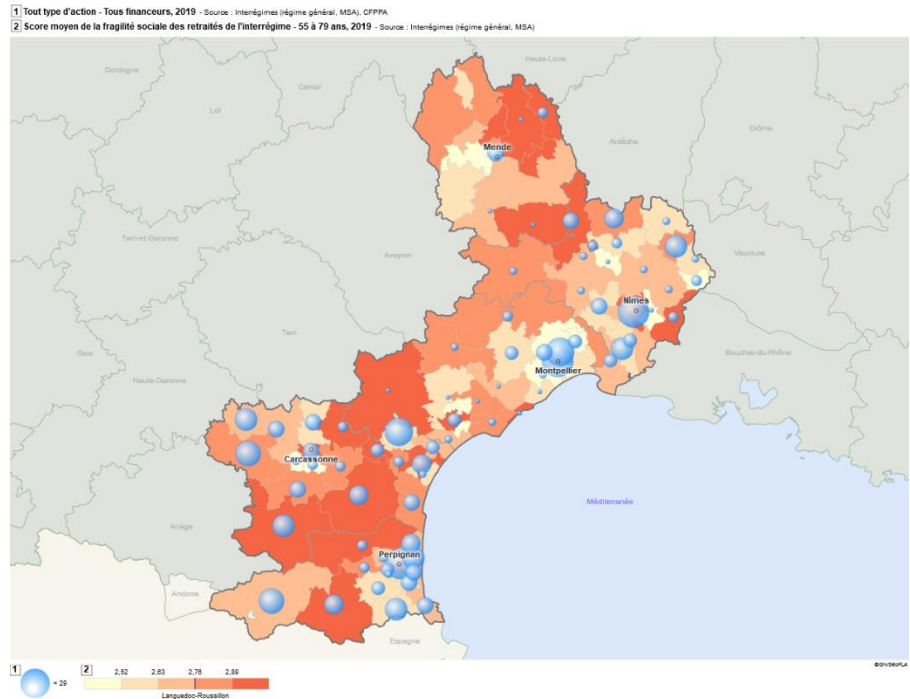
❖ Connexion TJS/ Connecter entre eux des observatoires

Le SIG Grand Sud et le SIG national ouvrent tous leurs jeux de données aux autres observatoires cartographiques Geoclip Air, utilisant le format TJS. Vous avez ainsi directement accès, à travers l'outil, aux données partagées, notamment par les sites Statistiques Locales de l'INSEE ou CartoSanté des ARS.

Pour accéder à des données provenant d'un serveur TJS, rendez-vous dans l'espace Données externes pour choisir dans une liste, le serveur auquel vous souhaitez accéder. Vous avez ensuite accès à la liste des jeux de données disponibles, puis pour chaque jeu de données, à la liste des indicateurs. [Pour en savoir plus...](#)

❖ **Intégration des données 2019 :**

- Retraite régime général, MSA et interrégime
- Domaine « Prestations individuelles action sociale », données recensant les aides individuelles action sociale des Carsat/CGSS
- Actions collectives 2019 en direction des seniors, financées ou organisées par l'Interrégime ou les CFPPA (Pyrénées-Orientales et Aude)
- Géolocalisation des actions collectives de prévention mises en ligne, financées ou organisées par l'Interrégime ou les CFPPA (Pyrénées-Orientales et Aude)



[Pour en savoir plus...](#)

❖ **Intégration des données Famille du département de la Lozère/ CCSS Lozère**

44 indicateurs de la branche Famille du département de la Lozère, regroupés dans 5 catégories (Données générales, Précarité, Petite enfance/jeunesse, Animation de la vie sociale et Soutien à la parentalité) ont été intégrés au SIG de l'Observatoire.

[Pour en savoir plus...](#)

❖ **Nouvelle arborescence du SIG Grand Sud**

Les données sont désormais classées en 2 grandes domaines :

- **Données territorialisées** : 3 sous-domaines organisés par thème (Accès aux droits, Accès aux soins et à la prévention, Diagnostic territorial de la fragilité, Niveau de vie et données économiques...)
 1. Régime général (tout âge)
 2. Mutualité sociale agricole (seniors)
 3. Interrégime (seniors)
- **Offres de service/soins** : offres de services de la Carsat et/ou de l'interrégime (prestations individuelles action sociale, actions collectives seniors) et offres de soins

Pour toute information contacter notre référente utilisateurs
Utilisation de l'outil / Questions liées aux données et statistiques
oana.zmuschi@carsat-lr.fr - 04 67 12 94 54

Site internet des cartographies nationales [l'Observatoire des fragilités](#)

Site internet des cartographies régionales [l'Observatoire des fragilités Grand-Sud](#)